



RAPPORT D'ACTIVITÉ 2025

Retrouvez-nous sur www.e2c-marseille.net







VOTRE ENGAGEMENT, LEUR ACCOMPAGNEMENT VERS L'EMPLOI

L'École de la Deuxième Chance (E2C) Marseille est un acteur clé de l'**insertion sociale et professionnelle des jeunes de 16 à 25 ans** sortis du système scolaire sans diplôme ni qualification. Première de son genre créée en 1998, l'E2C Marseille fait partie du Réseau national des Écoles de la Deuxième Chance, qui regroupe aujourd'hui plus de 150 structures réparties sur l'ensemble du territoire français.

Fidèle à sa mission d'intérêt général, l'E2C Marseille accompagne chaque année plusieurs centaines de jeunes dans la construction de leur projet professionnel et personnel, en s'appuyant sur **une pédagogie innovante, individualisée et ancrée dans le monde du travail**. Le parcours proposé repose sur une alternance entre périodes en centre de formation et stages en entreprise, favorisant **l'apprentissage par l'expérience et le développement des compétences**.

Implantée au cœur de la métropole marseillaise, l'E2C Marseille travaille en étroite collaboration avec les acteurs locaux : entreprises, institutions publiques, associations, collectivités territoriales et partenaires de l'emploi. Cette dynamique territoriale permet de constituer **un maillage socio-professionnel qui vient dynamiser le territoire**, tout en répondant aux attentes des jeunes accueillis.

L'E2C Marseille se distingue également par sa capacité d'innovation, en intégrant régulièrement de nouveaux outils et dispositifs pour renforcer l'engagement, l'autonomie et la réussite des stagiaires. Chaque parcours est unique, construit avec et pour le jeune, dans **une logique de co-construction et d'inclusion durable**.

Ce rapport d'activité présente les résultats de l'année écoulée, les projets menés, les partenariats développés ainsi que les perspectives de l'E2C Marseille pour continuer à **remplir sa mission avec efficacité et engagement au service de la jeunesse et de l'insertion**.



HENRI CARBUCCIA

Président de l'E2C Marseille

Je vous invite à parcourir ce rapport d'activité 2025 que nous avons voulu, comme l'année précédente, plus synthétique, pour que vous puissiez découvrir l'essentiel en quelques pages de l'activité de l'E2C, ainsi que des projets en cours.

Vous pourrez ainsi découvrir que malgré un contexte socio-économique peu favorable, **nous avons maintenu l'ensemble de nos engagements**: le projet d'établissement co-construit avec l'ensemble du personnel a été mené à son terme et nous avons maintenant **un chemin tracé pour les cinq années à venir**. Nous avons également développé un nouvel organigramme, repensé le projet pédagogique, redéfini le parcours des stagiaires, renforcé l'accompagnement social avec l'objectif de ne laisser personne au bord de la route.

Je souhaite remercier l'ensemble des salariés et bien évidemment Lila Somé. C'est grâce à leur investissement soutenu que **nous avons pu atteindre nos objectifs et renforcer nos liens de confiance avec nos partenaires**.

En 2025, nous avons également accueilli **un nombre considérable d'évènements ou de réunions dans nos locaux (839, plus de 2 par jour!) et plus de 25 000 personnes**. Nous ouvrons nos installations sportives et notre parc à de nombreuses associations partenaires et/ou du quartier ainsi qu'aux établissements scolaires de proximité.

Cette volonté d'ouverture afin de faire profiter **des installations que la ville de Marseille met à notre disposition** aux acteurs de proximité est bien évidemment normale, il s'agit de solidarité.

Mais c'est également **l'expression concrète de notre volonté d'avoir un école ouverte sur la ville et ses acteurs**. Cette volonté d'ouverture, nous la développerons encore plus dans l'avenir avec le projet de tiers-lieu afin de **favoriser pour les jeunes accueillis, la possibilité de rencontres, de partages et d'initiatives collectives**.

Rien de tout cela ne serait possible sans **les collectivités qui nous financent et nous accompagnent** : l'Etat, la Région, le FSE, le Département et la ville de Marseille bien sûr qui au-delà de nous financer, nous héberge également.

Merci aussi **aux entreprises de plus en plus nombreuses** qui accueillent nos stagiaires, qui versent la taxe d'apprentissage, qui nous accompagnent d'une manière ou d'une autre.

Merci enfin à **nos partenaires associatifs** avec lesquels nous développons un partenariat fructueux et de confiance.

Je vous souhaite à toutes et à tous une excellente lecture et je vous dis à bientôt au sein de notre E2C pour **un des multiples évènements que nous accueillerons**.



LILA SOMÉ

Directrice Générale de l'E2C Marseille

L'année 2025 constitue une étape structurante pour l'E2C Marseille. Elle s'inscrit comme **une année de transformation et de consolidation**, marquée par **une ambition collective renouvelée** et par le renforcement de notre mission au service des jeunes du territoire.

Dans un contexte social et économique exigeant, l'E2C Marseille a poursuivi avec détermination **son engagement en faveur de l'insertion sociale et professionnelle des jeunes les plus éloignés de l'emploi et de la formation**. Offrir à chacun et chacune un espace de remobilisation, de montée en compétences et de construction d'un projet professionnel durable demeure au cœur de notre action quotidienne.

En 2025, 1092 stagiaires ont ainsi été accompagnés, confirmant le rôle essentiel de notre école au sein de l'écosystème local.

Ce rapport d'activité rend compte de **l'intensité et de la richesse du travail** mené tout au long de l'année. Il témoigne de **l'engagement constant des équipes, de la qualité des partenariats noués** avec les acteurs économiques, associatifs et institutionnels du territoire, ainsi que **des évolutions pédagogiques mises en œuvre** pour mieux répondre aux besoins des jeunes et, in fine, des entreprises.

L'année 2025 a également été marquée par **la co-construction de notre projet d'établissement**. Fruit de onze mois de réflexion collective, d'ateliers de travail, de concertation et d'écoute, cette démarche participative a permis de **poser une vision partagée et des orientations claires** pour les années à venir. Elle s'est traduite concrètement par le déploiement d'un nouvel organigramme, pensé comme un outil au service du projet : plus lisible, plus cohérent

et mieux adapté aux enjeux de l'accompagnement global des jeunes, il vise à **renforcer la complémentarité des fonctions, à clarifier les responsabilités et à favoriser l'agilité organisationnelle**.

Cette évolution organisationnelle ouvre aujourd'hui une nouvelle phase pour l'E2C Marseille : celle d'une structure **mieux outillée pour accompagner chaque jeune au plus près de ses besoins**, tout en soutenant les équipes dans leurs missions et en sécurisant le pilotage de nos actions.

Les résultats obtenus, les expérimentations conduites et la diversité des projets déployés - du développement de nouvelles filières à l'évolution de notre parcours pédagogique stagiaire - traduisent une conviction forte : **l'insertion est possible lorsque l'on croit en la capacité de chacune et chacun à progresser, à se révéler et à agir sur son avenir**.

Je tiens à remercier **nos financeurs sans lesquels notre mission serait impossible** ; mais aussi l'ensemble des équipes pour leur engagement et leur professionnalisme, nos partenaires pour leur confiance, les entreprises pour leur mobilisation, et bien sûr les jeunes que nous accompagnons quotidiennement pour leur courage, leur persévérance et leurs talents.

Ensemble, nous ambitionnons de **positionner l'E2C Marseille comme un lieu-ressource** incontournable, un espace d'opportunités et un acteur pleinement engagé au service du territoire.

Ce rapport d'activité est le reflet de cette dynamique: celle d'une école qui se transforme, se renforce et se projette avec ambition, responsabilité et fidélité à ses valeurs.

SOMMAIRE

P08-09

RETOUR SUR 2025 - NOS FAITS MARQUANTS

08-09

P10-11

RÉSULTATS ET FINANCEMENTS

10-11

Résultats 2025.....	10
Le profil des stagiaires	10
Sourcing.....	11
Entreprise.....	11
Financements.....	11

P12-13

LA PÉDAGOGIE

12-13

Une pédagogie en évolution.....	12-13
Témoignage Stéphane.....	12
Témoignage Aissam.....	13





P14-15

BESOINS DU TERRITOIRE & DÉVELOPPEMENT DU PÔLE 14-15 ENTREPRISES

Pôle entreprise.....	14-15
Entretien Claire Chadourne.....	14
Témoignage Jacqueline.....	15

P16

LE RESTAURANT PÉDAGOGIQUE 16

P17

L'ACCOMPAGNEMENT SOCIAL 17

P18-19

LES PARTENARIATS 18-19

Les partenariats.....	18
Le DELF.....	19
La taxe d'apprentissage.....	19

2025...

Une année enrichissante marquée par de nombreux succès et activités pour nos jeunes stagiaires.

JANVIER

Inauguration de l'ULM construit par les stagiaires de la filière « un **ULM des Métiers** » en présence de nos partenaires de la **Mission Locale de Marseille**, d'**Aviation Sans Frontières** et du **Fondaher** sur l'aérodrome d'Aix-les-Milles.



FÉVRIER

4 jours d'apprentissage et d'échanges à **Casablanca** pour nos stagiaires de l'E2C ! Un séjour organisé avec **Tibu Africa** pour participer à un programme axé sur l'insertion professionnelle par le sport. Une expérience unique.



MARS

Nos stagiaires ont été invités à la découverte de la nouvelle exposition consacrée à **Hervé Di Rosa** au **Mucem**. Une rencontre marquante avec cet artiste majeur de l'**Art Modeste**, qui nous a offert une immersion fascinante.



JUIN

Comme chaque année, le projet "**Graines de Pâtissier**", soutenu par le **Fonds Solidaire Valrhona**, a atteint son point culminant avec le **Grand Défi** qui s'est tenu en juin. Nos jeunes ont brillamment démontré leurs **compétences et leur créativité dans la pâtisserie**, de la conception à la présentation devant un public gourmand.



MAI

6 jeunes de l'E2C Marseille ont eu l'honneur de prendre la parole lors du concours d'éloquence soutenu par le **GIMS**, accompagnés de leur coach **Ben Amir Saadi** et du **Bec Eloquent**.

Face à un public nombreux, nos stagiaires ont livré des discours puissants et touchants. Ce projet prouve encore une fois combien la parole peut transformer une posture, révéler une personnalité, et booster la confiance en soi.



AVRIL

2e édition de l'événement "**Ensemble on est + Sport**" sur notre site de Saint-Louis, avec notre partenaire historique : la **FSGT**.

Nos stagiaires ont partagé une expérience forte autour du sport inclusif avec des **publics en situation de handicap**, ainsi que nos partenaires accompagnés de nos équipes pédagogiques autour de défis sportifs et ludiques dans une ambiance bienveillante.



JUILLET



En juillet, l'E2C Marseille, en partenariat avec **L'Épopée** et le programme Marseille en Grand, a organisé un **Business Game** inédit réunissant près de **120 stagiaires** autour d'un challenge entrepreneurial grandeur nature.

Pendant trois jours, ces jeunes ont été accompagnés par des coaches, formateurs et professionnels du territoire pour imaginer, structurer et pitcher un projet d'entreprise innovant, concret et engagé.

AOÛT



Grâce au soutien de **la Fondation CMA CGM**, le terrain multisports de notre site de St Louis a fait peau neuve. Nous disposons désormais d'un **équipement de grande qualité** mis à la disposition de nos jeunes et de nos partenaires.

SEPTEMBRE



En continuité avec notre projet d'établissement engagé en 2024, mené avec l'appui de **Michel Carbonara** et co-construit avec l'ensemble des équipes, l'E2C Marseille a entrepris une réorganisation interne ainsi qu'un remaniement de son organigramme.

En parallèle, l'E2C Marseille et **OMX Conseils** ont engagé un processus collectif de refonte de l'offre pédagogique. Après plusieurs mois de travail, cette démarche a abouti, en 2025, au lancement du **Parcours Rénové Jeune**, un projet pédagogique innovant, mieux adapté aux besoins des jeunes, des entreprises et du territoire.

OCTOBRE



Notre Directrice Générale Lila Somé a eu l'honneur d'accueillir **Marie-Arlette Carlotti, sénatrice des Bouches-du-Rhône**, pour une journée de découverte et d'échanges au sein de nos locaux dans le cadre du tournage de l'émission **Manger c'est Voter**, diffusée sur Public Sénat. Au cours de cette visite, la sénatrice a découvert notre **restaurant pédagogique** et est allée à la rencontre de nos jeunes de la filière restauration.

À SUIVRE...

DÉCEMBRE

Quand le jeu vidéo devient un **levier d'insertion professionnelle**. En décembre dernier, nous avons eu le plaisir d'accueillir une journée animée par **Project Conqueror**, dédiée au jeu vidéo comme révélateur de talents. Nos jeunes ont mobilisé des **compétences clés pour le monde du travail** : travail en équipe, communication, gestion du stress et des émotions, prise de décision, persévérance...



NOVEMBRE



Job Dating : un vrai moment de rencontres et d'opportunités !

Nous avons eu la chance de réunir **des entreprises et des agences d'intérim** sur notre site de Saint-Louis pour une journée dédiée à la découverte des métiers et des parcours possibles pour nos jeunes stagiaires.

Des domaines variés étaient représentés : aide à la personne, commerce, bâtiment, restauration, sécurité... Un panel riche qui a permis à chacun de poser ses questions, et surtout de **saisir des opportunités professionnelles concrètes**.

RÉSULTATS 2025

▷ **1092**
stagiaires
accompagnés

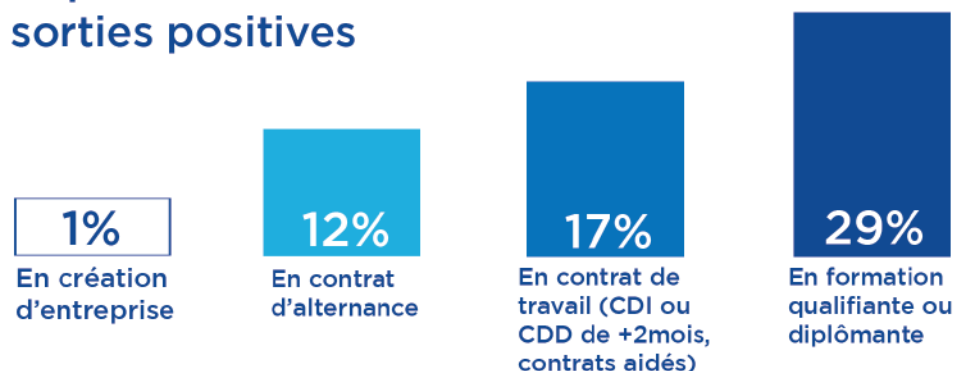
▷ **6,2**
mois
de parcours
moyen

▷ **59%**
de sorties
positives

Nombre de stagiaires
accompagnés par année



Répartitions des
sorties positives



LE PROFIL DES STAGIAIRES

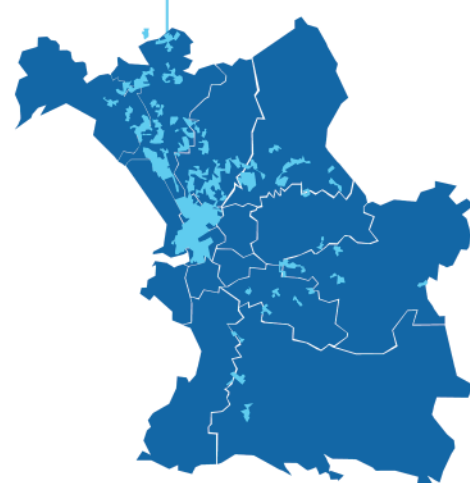
 **19.4 ans** d'âge moyen

 **17%** de mineurs accueillis (16-17 ans)

 **46%** de femmes **54%** d'hommes

 **4%** en situation de handicap

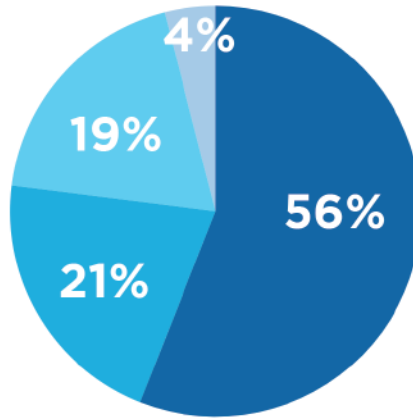
55%
habitent dans les
quartiers prioritaires
de la ville



SOURCING

▷ **119**
informations
collectives
tenues

Répartitions des orientations



56% Mission
Locale de Marseille

21% Autres (réseaux
sociaux, site web...)

19% Candidatures
spontanées

4% France Travail

ENTREPRISE

909

stagiaires
accueillis en
entreprise

962

entreprises
d'accueil

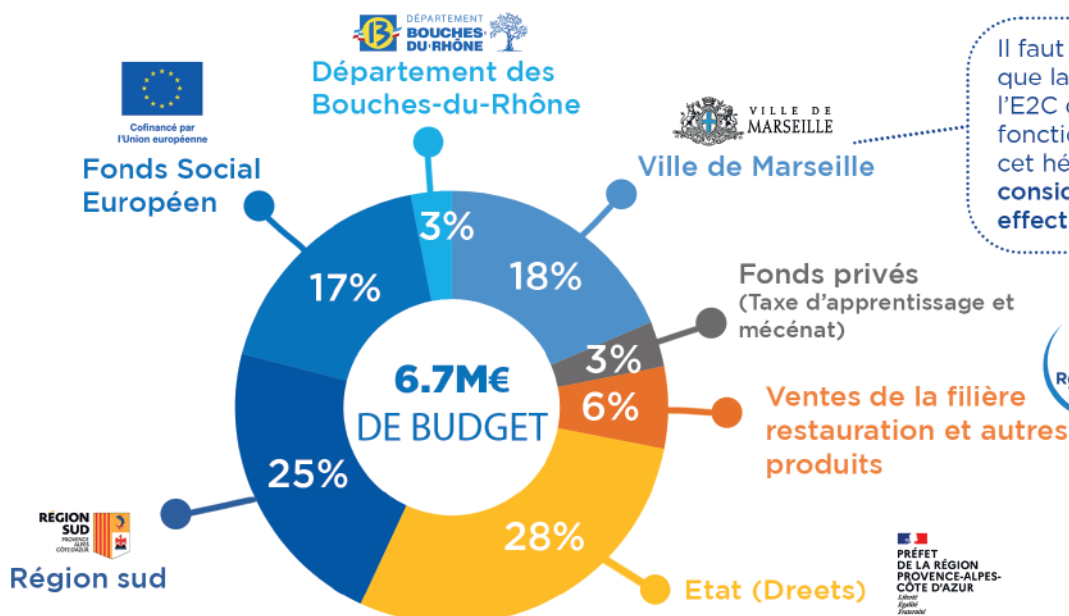
1968

stages réalisés
chez nos
partenaires

64

entreprises ont
recruté nos
stagiaires

FINANCEMENTS



Il faut ajouter à cette part le fait que la Ville héberge **gratuitement** l'E2C dans des locaux spacieux et fonctionnels. La valorisation de cet hébergement **accroît considérablement la part effective de la Ville.**



LA PÉDAGOGIE

Une refonte pédagogique pour rester innovant

Dans le prolongement du travail engagé autour du projet d'établissement, l'E2C Marseille a mis en œuvre en septembre 2025 une démarche-action visant à repenser le parcours pédagogique des stagiaires afin de renforcer le cadre de développement de leurs compétences et de l'adapter à leurs besoins et à ceux du marché du travail.

En quoi consiste le nouveau parcours ?

Un **diagnostic à 360°** (professionnel et social) est réalisé à l'entrée en parcours des stagiaires afin de mieux cerner leurs attentes et leurs besoins en vue de déterminer les orientations de leurs parcours (choix des ateliers, accompagnement sur les freins périphériques liés à la santé, au logement, à la mobilité, etc.).

Un **parcours non linéaire** adapté à chaque profil : le stagiaire est placé au centre du dispositif qui s'adapte à ses besoins. Le stagiaire coconstruit son emploi du temps dans le cadre d'un temps dédié avec son équipe référente et réalise des bilans hebdomadaires afin de réadapter si nécessaire les orientations données à son emploi du temps.

La rénovation du parcours s'accompagne d'une **transformation profonde de l'organisation pédagogique**. Les ateliers sont organisés en trois « espaces » distincts et complémentaires pour offrir un accompagnement global et personnalisé reposant sur :

- la remobilisation et sécurisation des parcours,
- le développement des compétences clés, transversales et de l'autonomie,
- une préparation progressive et active à l'insertion professionnelle.

Ces espaces sont à la fois des lieux physiques et des cadres pédagogiques, favorisant l'apprentissage des savoirs, savoir-faire et savoir-être, à travers des situations concrètes, collectives et

Un **Parcours Jeune Rénové** (PRJ) coordonné par le cabinet OMX Conseil a été mené en équipes pluridisciplinaires (formateurs, chargés de relations entreprise, chargés d'accompagnement sociale, chargés de mission sourcing) de la mi-septembre à fin novembre 2025 sur les sites de Saint Louis et Romain Rolland. La première étape du nouveau parcours a été lancée mi-décembre 2025.

individualisées. À terme, chaque espace pourra être décliné en mini-espaces fonctionnels :

- travail collaboratif en petits groupes,
- communication et présentation (agora, forum),
- concentration individuelle,
- échanges informels entre pairs,
- démonstration et apprentissage par l'action.

Stéphane PAYA Formateur à l'E2C

Il ne s'agit plus de travailler uniquement sur les questions de connaissance, mais de mettre les stagiaires en action.



À travers ces ateliers, nous souhaitons permettre aux jeunes de développer des capacités qu'ils pourront transférer dans le monde du travail à l'issue de leur parcours.

La finalité du PRJ c'est de pouvoir proposer un parcours qui répond aux besoins des stagiaires accueillis en liens avec les attentes du monde du travail. Donc au plus près de ces besoins, aussi bien en termes d'apprentissage que de développement de compétences professionnelles ; mais aussi des besoins en lien avec des situations sociales, personnelles...

Retrouvez l'intégralité de l'interview en vidéo au lien suivant :





Aïssam EL FATTOUHI Stagiaire E2C

Ce que j'apprécie avec l'E2C, c'est que tu apprends à ton rythme et tu étudies ce qui t'intéresse.

Pour moi l'E2C est une opportunité. C'est une expérience importante. Les formateurs sont impliqués, nous bénéficions d'un soutien financier... c'est une expérience formidable pour ceux qui cherchent leur voie.

Retrouvez l'intégralité de l'interview en vidéo au lien suivant :



Que proposent les 3 espaces du nouveau parcours ?

Espace « Découverte de soi » : cet espace favorisera la remobilisation, la confiance en soi, l'autonomie sociale et l'acquisition des compétences fondamentales nécessaires à toute insertion. Il permettra de développer et travailler les 3 domaines suivants :

- Sport, Santé & Développement Personnel
- Vie culturelle, artistique & Ouverture au Monde
- Freins Périphériques (travail sur la levée des freins, les démarches administratives, l'accompagnement social)



Espace « Professionnalisation » : cet espace sera organisé à partir de la connaissance et de la compréhension des entreprises, des métiers, des emplois et du marché du travail. Il accompagnera les stagiaires dans la construction d'un projet professionnel réaliste et sécurisé, développant l'employabilité et préparant l'entrée dans le monde de l'entreprise. Des modules et ateliers permettront d'acquérir progressivement les compétences du référentiel E2C, des compétences attendues dans les filières professionnelles et des savoir-être attendus dans le monde de l'entreprise.



Espace « Projets E2C » : au sein de cet espace ouvert à tous, les stagiaires développeront et prendront part à des projets transverses tournés vers l'extérieur, se concrétisant par la réalisation d'un événement et/ou des productions. Ils apprendront en faisant à travers des projets transversaux, collectifs et contextualisés, mobilisant des compétences issues des espaces 1 et 2. Ces projets constitueront des situations d'évaluation authentiques des compétences acquises.



L'ENTREPRISE

Contexte territorial : un marché de l'emploi sous tension

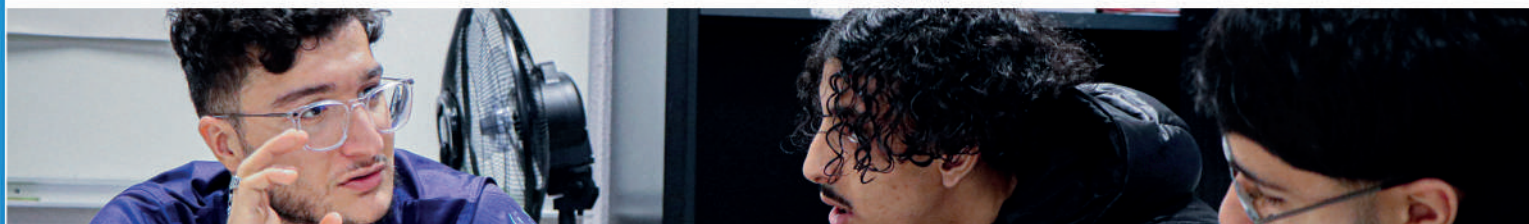
Le bassin d'emploi marseillais se distingue par une forte dynamique, avec près de 28 740 projets de recrutement en 2025. Cependant, 46 % de ces recrutements sont jugés difficiles, traduisant **un décalage persistant entre les besoins des entreprises et les profils disponibles**. Des tensions qui sont particulièrement importantes sur des secteurs tels que la santé et l'action sociale, le BTP, la logistique et le transport, l'hôtellerie-restauration, ou encore les services à la personne.

Face à ces enjeux, l'E2C Marseille s'inscrit comme un acteur de réponse opérationnelle, articulant son action autour des besoins économiques du territoire et des réalités sociales des jeunes accompagnés.

L'entreprise au coeur du parcours d'insertion

Depuis sa création, l'E2C Marseille place l'entreprise au centre de son modèle pédagogique. En moyenne, **un tiers du parcours des stagiaires se déroule en immersion professionnelle**, à travers des périodes de stage de deux à quatre semaines. Ces expériences permettent aux jeunes de découvrir des métiers, de **valider leur projet professionnel et d'acquérir des compétences techniques et comportementales essentielles**.

L'ensemble des stagiaires bénéficie ainsi d'un passage systématique par l'entreprise, faisant de **l'alternance un levier structurant de remobilisation et d'insertion durable**. Dans certains cas, ces périodes d'immersion débouchent directement sur des opportunités d'emploi ou de formation en alternance.



Une structuration en filières métiers

Afin de répondre de manière ciblée aux besoins du territoire, l'E2C Marseille s'appuie sur un réseau de 27 organismes de formation partenaires couvrant les principaux secteurs en tension. Ce maillage permet de proposer des parcours cohérents, **en lien direct avec les attentes du marché du travail**.

Parallèlement, le développement des partenariats entreprises constitue un axe stratégique majeur. Ce réseau rassemble des acteurs issus de secteurs variés (services, propreté, restauration, industrie, associatif) et fait l'objet d'un travail renforcé de prospection et d'accompagnement. L'objectif est de fluidifier les parcours, d'intensifier les immersions et de favoriser les recrutements.

Claire CHADOURNE Directrice RSE

Digital Realty était dans une volonté d'aller au contact des populations locales dans une démarche d'insertion.

Avec 4 data centers à Marseille, il était important pour nous de créer des ponts vers l'emploi et vers la formation pour les population vivant à proximité de nos sites. La mission d'insertion de l'E2C Marseille résonnait donc naturellement avec nos ambitions vis à vis de cette jeunesse locale.

L'important pour les stagiaires que nous intégrons c'est qu'ils aient la possibilité de matérialiser ce qu'est le data center et les opportunités liées au monde du numérique. Cela nous permet ainsi de casser les a priori sur l'inaccessibilité de certaines fonctions.

Retrouvez l'intégralité de l'interview en vidéo au lien suivant :





Mélinda KHENDOUDI
Ancienne stagiaire E2C

J'ai intégré l'E2C Marseille car j'ai su qu'on pouvait faire des stages dans différents métiers.

J'ai fait des stages dans la sécurité dans des magasins, des pharmacies... ça m'a beaucoup plu. Mais c'est mon stage chez Digital Realty qui m'a vraiment confirmé que c'était bien ce que je voulais faire.

Cela s'est très bien passé. J'ai découvert qu'il y avait des agents de sécurité dans les grandes entreprises, que c'était aussi cela la sécurité.

Retrouvez l'intégralité de l'interview en vidéo au lien suivant :



Renforcer l'employabilité par la mobilisation des partenaires

La relation entre l'E2C Marseille et les entreprises partenaires repose sur une mobilisation concrète et structurée, qui s'articule autour de quatre axes d'engagement complémentaires.

Le premier levier concerne **l'accueil de stagiaires en immersion professionnelle**. Les entreprises partenaires jouent un rôle essentiel en ouvrant leurs portes aux jeunes accompagnés, leur permettant de découvrir des environnements de travail, d'expérimenter des gestes professionnels et de confronter leur projet à la réalité du terrain. Ces périodes en entreprise constituent un socle fondamental dans la construction du parcours d'insertion.

Le deuxième axe porte sur **le recrutement des stagiaires à l'issue de leur parcours**. Lorsque les compétences développées et les besoins de l'entreprise convergent, ces immersions peuvent déboucher sur **des opportunités concrètes d'emploi**. L'E2C Marseille agit ainsi comme un facilitateur de mise en relation, contribuant à sécuriser les recrutements sur des métiers en tension.

Cette dynamique s'incarne également dans **le déploiement de filières métiers structurantes**.

- La filière logistique, soutenue par **la Fondation CMA CGM**, répond aux besoins croissants liés aux activités portuaires et aux chaînes d'approvisionnement.
- La filière restauration poursuit son développement en lien avec les besoins constants du secteur.
- Des projets innovants, comme la filière orientée vers les métiers de l'industrie et de l'aéronautique (avec le soutien d'**Aviation Sans Frontières**, de la **Mission Locale** et du **Fondaher**), viennent également enrichir l'offre et renforcer son attractivité.

Le troisième levier d'engagement réside dans l'implication directe des professionnels dans l'accompagnement des jeunes : sous forme de coaching, à travers des ateliers de préparation aux entretiens, des simulations de recrutement, des conseils en rédaction de CV ou encore des témoignages métiers. Ces actions **renforcent les compétences transversales des stagiaires** et leur permettent de mieux appréhender les attentes du monde professionnel.

Enfin, les entreprises contribuent également au développement de l'E2C Marseille par **un soutien financier et matériel**. Cet engagement peut prendre la forme de **mécénat** – financier, en nature ou de compétences – ou du versement de **la taxe d'apprentissage**. Ces contributions sont essentielles pour soutenir les projets pédagogiques, développer de nouvelles filières et renforcer les conditions d'accompagnement des jeunes.



LE RESTAURANT PÉDAGOGIQUE

Outil d'insertion et de création de lien social

Véritable outil d'application, le **Restaurant Pédagogique de l'E2C Marseille** est au service de la formation et de l'insertion. Chaque semaine, les stagiaires de la filière restauration y sont mobilisés en cuisine et en salle pour accueillir le public dans les conditions d'un véritable établissement professionnel.

Encadrés par des formateurs expérimentés, ils **participent à l'ensemble des étapes du service**, de l'élaboration de menus de saison à la relation client. Cette immersion leur permet d'acquérir des compétences techniques solides, tout en intégrant les exigences de rigueur, de qualité et de travail en équipe propres aux métiers de la restauration. Le restaurant devient ainsi un véritable lieu de formation, mais aussi de lien social et de valorisation des savoir-faire.

Au-delà de son activité quotidienne, le Restaurant Pédagogique est régulièrement mobilisé lors d'**événements professionnels, institutionnels ou associatifs**, pour lesquels les équipes proposent des prestations sur mesure (accueils café, repas, cocktails). Ces interventions **renforcent la professionnalisation des stagiaires** en les confrontant à des contextes et des attentes variés.

Enfin, il constitue également un espace d'expression et d'excellence, notamment à travers le concours annuel « Graines de Pâtissier » soutenu par le **Fonds Solidaire Valrhona**, qui **valorise la créativité, l'engagement et les compétences des jeunes** autour de réalisations pâtisseries de qualité.



Ouvert du lundi au vendredi



Réservations possibles pour les groupes



Haddad HACHILI Stagiaire de la filière Restauration

Je voulais faire de la pâtisserie mais je ne savais pas où aller. La Mission Locale m'a orienté vers l'E2C et le programme Graines de Pâtissier.

Quand j'ai mis la main à la pâte, j'ai compris qu'il fallait avoir énormément de patience, qu'il fallait être très précis, assidu...

Sur le plateau technique, on démarre très tôt et on réalise les tâches assignées par le chef. On fait 2 semaines sur le plateau technique et 2 semaines en ateliers, dans lesquels on apprend à rédiger un CV, où on fait du coaching en entretiens professionnels.

Même si on fait des erreurs, les formateurs nous soutiennent et je trouve ça super.

Retrouvez l'intégralité de l'interview en vidéo au lien suivant :



L'ACCOMPAGNEMENT SOCIAL

L'accompagnement sur le projet d'établissement

2025 aura été une année de large concertation avec les équipes sur l'élaboration du projet d'établissement de l'E2C Marseille. L'enjeu était de traduire de façon lisible les engagements pris par l'E2C Marseille au regard de ses valeurs et de ses missions, et les orientations opérationnelles et pédagogiques qui en découlent pour les 5 années à venir.

A cet effet, la gouvernance et l'ensemble des services ont été accompagnés par le cabinet Cap Méditerranée pour dresser un état des lieux de l'organisation et des pratiques, co-constituer un plan d'amélioration et définir les perspectives de l'E2C à 5 ans.

Des ateliers thématiques ont ainsi permis

La structuration d'un service d'accompagnement social

Parmi les orientations du Projet d'Etablissement 2025-2030, la prise en compte des besoins d'accompagnement social des stagiaires est une priorité visant à lever les freins périphériques à leur insertion. Dans cette perspective, c'est sans attendre la nouvelle année que le pôle parcours a été restructuré pour former un véritable service social doté de travailleurs sociaux et de nouvelles procédures. La fonction de Chargé de Mission Parcours a évolué vers celle de Chargé d'Accompagnement Social (CAS), avec une révision des fiches de postes, la mise en place d'une assistance au changement et la programmation de formations.

Désormais, outre leur rôle fondamental dans l'accueil des stagiaires au quotidien, les CAS ont pour mission de les accompagner dans la formulation de leurs besoins et la résolution de difficultés administratives et d'accès aux droits, d'hébergement ou de logement, d'accès aux soins, de réponse à des besoins primaires et plus globalement d'insertion sociale.

d'explorer l'ensemble des aspects de l'activité et du parcours du stagiaire, de son accueil à sa sortie : les questions administratives, l'approche pédagogique, les liens avec les entreprises, l'accompagnement social, les questions logistiques, de sécurité, celles relatives aux droits des personnes, etc.

Plus d'une quarantaine de salariés se sont mobilisés tout au long des travaux qui ont duré onze mois ; l'ensemble du personnel a pu se prononcer sur la production. Les stagiaires ont également été consultés à plusieurs reprises.

Au terme du processus et de sa validation en Comité de Lecture, le projet a été finalisé et restitué le 26 Novembre 2025 dans une version détaillée et un document de synthèse.

Ce nouveau dispositif se met progressivement en place, avec les relais nécessaires près des partenaires de droit commun pour une action plus efficace. Outre cet accompagnement, l'E2C Marseille apporte sa contribution matérielle à travers son offre d'hébergement temporaire des stagiaires dans le besoin, ou leur accès facilité aux repas du self.



LES PARTENARIATS

Un lieu d'accueil idéal pour vos événements

L'E2C Marseille, lieu ouvert, rassemble ponctuellement dans ses espaces de réunion, les séminaires, les réunions de travail, les formations, les forums, les événements spécifiques, de ses partenaires et des acteurs du territoire... soit plus de **839 événements ponctuels accueillant plus de 26 200 personnes** :

- **Réunions, formation** : Groupe Addap 13, Cellule Mobilisation Orientation Vers l'Emploi, Habitat Alternatif Social, Délégation Régionale Académique à la Jeunesse à l'Engagement et aux Sports, Association des réservistes, ADIE PACA, Unicil, Ikea, Erilia, Vivacité, Pharmanimation, UDES, Ligue FSGT, Métropole ...

- **Evènements de l'insertion** : France travail / Recrutement enseigne Quick, France Travail/Forum BTP, Unis Cité/ séminaire d'intégration des jeunes en service civique, Le Sel de la Vie/ programme Excellence sanitaire et social, Crepi Méditerranée/ Crepi Académie, IECD/Programme Med NC Youth Council, EDF/séminaire des alternants, Marsea/forum BTP ...

- **Evènements rassembleurs** : Addap 13/Assemblée générale, ARI/Assemblée générale, Ville de Marseille/Conférence pour l'emploi, Ville de Marseille/Séminaire de direction Animation de la Jeunesse, Dreets Paca et Carif-Oref/ séminaire IA, Léo Lagrange/Festival Leo, Artemia/Fête du livre, Marseille Nord Handball/Trophée des aiglons, Coordination Marseillaise Santé Mentale et Habitat/séminaire...

839
événements

26 292
participants

Ouverture du site et accueil de partenaires

L'E2C Marseille ouvre ses installations sportives et son parc pour un accueil pérenne de structures, facilitant la continuité des activités des acteurs du territoire pour l'accompagnement des publics, et ouvrant l'opportunité de champs de coopération.

De multiples créneaux accueillant plus de 26 000 personnes sur l'année :

- **Les associations** : FSGT, Association Aroeven, Addap 13, AJC La Cabucelle, Ari-Sessad Mont Riant, Association médico-sociale de Provence, Collège coopératif, Culture Loisir des Jeunes du Castellas, Digi Real FC, Sporting club loisir académie, Défi Sport...

- **Les collectivités** : Ville de Marseille/Bafa Citoyen et programme coup de pouce pour ton permis, le GIP Programme de réussite éducative.

- **Les établissements scolaires** : collège Saint-Joseph Viala, école maternelle et primaire Saint-Louis Mariani, lycée professionnel Saint-Louis, lycée La Calade

L'E2C Marseille héberge :

- La salle d'examen du code de la route les mardis après-midi (site d'inscription de LA POSTE)
- L'Accueil Collectif de Mineurs « 1000 potes » porté par l'association Marseille Nord Handball
- La crèche mobile gérée par la direction de la petite enfance de la Ville de Marseille



L'E2C Marseille centre d'examen du DELF

L'E2C Marseille accueille chaque année des candidats du territoire au **Diplôme d'Études en Langue Française (DELF)**, dont elle organise trois sessions annuelles, en mars, juin et novembre. Les quatre premiers niveaux du Cadre européen commun de référence pour les langues (A1, A2, B1 et B2) sont proposés, répondant à des objectifs variés : accès à l'emploi, entrée en formation ou à l'université, validation du titre de séjour ou encore demande de nationalité.

Au-delà de l'organisation des sessions, l'E2C Marseille s'inscrit pleinement dans **une logique d'accompagnement** en préparant également ses propres stagiaires à cette certification. Un parcours dédié est ainsi

proposé, combinant renforcement linguistique, méthodologie des épreuves et mises en situation, afin de sécuriser les chances de réussite et de favoriser une appropriation durable de la langue française, notamment en contexte professionnel. observés sur les sessions organisées par l'établissement. L'E2C Marseille a accueilli **147 candidats au total**, pour un taux de réussite de **58,5 %**, confirmant son rôle d'acteur reconnu sur le territoire dans l'accompagnement à la certification linguistique.

En 2025, ce sont ainsi **55 jeunes de l'E2C Marseille qui sont préparés** au passage du DELF, avec **un taux de réussite de 63 %**, venant compléter les résultats globaux

LA TAXE D'APPRENTISSAGE

La taxe d'apprentissage constitue un levier essentiel pour soutenir les actions de l'E2C Marseille **en faveur de l'insertion des jeunes**. Dans un contexte où, comme l'ensemble des associations en France, nous faisons face à une diminution des financements publics, le développement des contributions issues du secteur privé devient **un enjeu croissant pour pérenniser et renforcer nos missions**.

VOTRE **TAXE**,
D'APPRENTISSAGE,
LEUR **AVENIR PROFESSIONNEL**

Soutenez l'E2C Marseille,
soutenez les talents de demain



Plus d'informations ici



Jacqueline COHEN

Chargée de Relation Entreprise

Mon rôle au sein de l'E2C Marseille est d'accompagner les jeunes dans leur projet professionnel, de les mettre en relation avec les entreprises.

Les entreprises nous aident à accueillir nos jeunes en stage afin qu'ils puissent valider un projet ou monter en compétences.

Je suis en contact avec **Onet, Digital Realty**, avec la **Fondation Boulanger**... qui nous soutiennent également à travers la taxe d'apprentissage chaque année.

C'est important parce qu'on a plein de projets pour ces jeunes. Et si on est limités parce qu'on manque de ressources, on ne peut pas avancer...

Retrouvez l'intégralité de l'interview en vidéo au lien suivant :





Taxe d'Apprentissage

2026

VOTRE TAXE D'APPRENTISSAGE, LEUR AVENIR PROFESSIONNEL

Soutenez l'E2C Marseille, soutenez les talents de demain



Qualiopi
processus certifié
La certification qualité a été délivrée au titre de la catégorie suivante : ACTIONS DE FORMATION

PRÉFET DE LA RÉGION PROVENCE-ALPES-CÔTE D'AZUR
Label Qualiopi

VILLE DE MARSEILLE

DÉPARTEMENT BOUCHES DU RHÔNE

Cofinancé par l'Union européenne

RÉGION SUD PROVENCE ALPES CÔTE D'AZUR